


KLEINE SCHRITTE. GROSSE ENTWICKLUNG.

*Optimaler
geht's nicht*



**Kompetenz,
die bewegt:
Mobilisierende
Kinder-Reha**



HÖCHSTE KOMPETENZ FÜR EINE REHABILITATION MIT NACHHALTIGEM ERFOLG

Als führender Anbieter für spezialisierte Rehabilitation, Therapie und Gesundheitsvorsorge ist OptimaMed ein verlässlicher Partner der österreichischen Gesundheitsversorgung – und ein Ort, an dem Kinder und Jugendliche zu neuer Stärke finden.

In unserem Kompetenzzentrum für Kinder- und Jugendrehabilitation am Standort Wiesing bieten wir Mental Health sowie mobilisierende Rehabilitation auf höchstem Niveau. Unsere jungen Patient:innen finden hier nicht nur modernste medizinische Betreuung, sondern auch ein herzliches Umfeld, in dem sie sich sicher fühlen und optimal entwickeln können.

UNSER ERFOLGSGEHEIMNIS: EIN STARKES, MULTIPROFESSIONELLES TEAM!



Unsere Expertinnen und Experten aus Physio- und Ergotherapie, Logopädie, Diätologie, Trainingstherapie, Psychologie, Psychotherapie, Pflege und Medizin sowie das Team unserer Heilstättenschule arbeiten Hand in Hand – immer mit dem Ziel, jedem Kind einen individuell abgestimmten, ganzheitlichen Therapieplan zu bieten.

Dank fundierter Ausbildungen, kontinuierlicher Weiterbildung und langjähriger Erfahrung in der Kinder- und Jugendrehabilitation gestalten wir Therapien, die wissenschaftlich fundiert, altersgerecht und motivierend sind.

Unser Versprechen: Wir geben alles, damit Kinder und Jugendliche gestärkt, selbstbewusst und mit neuer Lebensfreude in ihren Alltag zurückkehren.

Herzlichst, Ihr OptimaMed Team

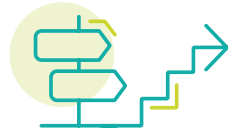
Mit Herz und Know-How



Durch regelmäßige Teambesprechungen und eine enge Abstimmung aller Berufsgruppen schaffen wir die besten Voraussetzungen für nachhaltige Therapieerfolge.



ZIELE DER MOBILISIERENDEN REHABILITATION



Wir möchten Kinder und Jugendliche durch gezielte mobilisierende Therapien in ihrer körperlichen Leistungsfähigkeit, Selbstständigkeit und Lebensfreude stärken - individuell, ganzheitlich und altersgerecht. Dabei sind die Verbesserung des körperlichen Funktionsniveaus und eine bessere Bewältigung des Alltags unser Ziel.

Während ihrer 3- bis 4-wöchigen Rehabilitation begleiten wir sie individuell von der Aufnahme bis zur Entlassung. Dabei setzen wir alles daran, dass sie möglichst viel von ihrem Aufenthalt in Wiesing profitieren und an Körper und Seele gestärkt werden.

ZUWEISUNG UND ABLAUF DER REHABILITATION

- Zuweisung mit Antrag an die zuständige Krankenkasse (kinderreha-wiesing.at/service/downloads)
- Aufnahmegespräch und Untersuchung durch unsere Fachärzt:innen für Kinder- und Jugendheilkunde, Kinder- und Jugendchirurgie und Kinder- und Jugendorthopädie
- Erstellung eines ganzheitlichen, individuellen Therapieplans
 - Einzel- und Gruppentherapien nach Indikation inkl. Angehörigen-gesprächen
 - Sport- und Bewegung inkl. Erlebnispädagogik
 - Ergotherapie, Physiotherapie, Aquatherapie, Musiktherapie und Logopädie nach Bedarf
 - Versorgung mit Orthesen und Hilfsmitteln
 - Kreative Angebote
- Schule im Haus: aktueller Lernstoff, Ziel: Reintegration in Heimatklasse
- Freizeitprogramm wo möglich: Sozialkompetenzen stärken

INDIKATIONEN DER MOBILISIERENDEN REHABILITATION

- Cerebralparese
- Entwicklungsstörungen und -verzögerungen
- Neuromuskuläre und neuroorthopädische Erkrankungen
- Genetische und syndromale Erkrankungen
- Orthopädische Erkrankungen des wachsenden Skeletts (z. B. Skoliose)
- Kinder nach operativen kinderchirurgischen und kinderorthopädischen Eingriffen
- Kinder nach Verletzungen wie z.B. Schädel-Hirntrauma, Frakturen
- Myalgische Enzephalomyelitis/Chronisches Fatigue-Syndrom
- Erkrankungen aus dem rheumatologischen Formenkreis



Der Optiwuff –
unser tierischer Begleiter.

SPEZIFISCHE SCHWERPUNKTE

NEUROLOGISCHE REHABILITATION

- Rehabilitation und Langzeittherapie bei ZNS- und peripheren Nervenschädigungen durch Physio- und Ergotherapie sowie Logopädie
- Bobath-orientierte Therapieansätze, individuell kombiniert durch Physiotherapie und Trainingstherapie
- Förderung von Neuroplastizität durch repetitive und spielerische Bewegungsangebote, begleitet von Ergo- und Trainingstherapie sowie Logopädie
- Biofeedback, Cogniplus bzw. kognitives Training
- Hilfsmittelanpassung und -schulung (Rollstühle, Orthesen, Gehhilfen) unter Anleitung von Physio- und Ergotherapeut:innen

REHABILITATION BEI CHRONISCHEN UND KOMPLEXEN ERKRANKUNGEN

- Physiotherapeutische und ergotherapeutische Betreuung bei rheumatischen und muskuloskelettalen Erkrankungen
- Ernährungsberatung und Schulung in der Lehrküche durch Diätolog:innen zur Unterstützung der Therapieziele und Förderung gesunder Essgewohnheiten
- Steigerung von Belastbarkeit und Lebensqualität durch individuell abgestimmte Physio-, Ergo- und Trainingstherapie
- Bewegungsprogramme bei Fatigue-Syndrom mit Trainingstherapie und begleitender Beratung

*Therapie, die bewegt.
Auch im Wasser.*



ORTHOPÄDISCHE REHABILITATION

- Nachbehandlung nach Operationen und Frakturen mit Physio- und Trainingstherapie
- Visiten durch Fachärztin/Facharzt für Kinderorthopädie
- Therapie bei Skoliose, Fehlhaltungen und muskulären Dysbalancen mit Physio- und Ergotherapie
- Gelenkschutz- und Haltungsschulung mit praktischen Tipps aus Ergo- und Trainingstherapie
- Sportphysiotherapie und Trainingstherapie zur sicheren Rückkehr in Schule und Vereinssport
- 4D Skoliose Therapie

Dabei kommen kreative und kindgerechte Übungsformen wie Therapie in unserem großzügigen Therapiebecken, Klettern an der Kletterwand, Bewegungsparcours oder tiergestützte Therapieangebote zum Einsatz. Ein/e Sozialarbeiter:in sorgt für einen flüssigen Übergang ins Alltagsleben.

*Individuelle Behandlung
für optimalen Erfolg*



UNSERE WELT IST BUNT.

Fritz kann
selbstständig
stehen.

Emil kann sein Knie
durchstrecken.

Anna braucht keine
Krücken mehr.

Marina kann wieder
schmerzfrei laufen.



Jetzt
informieren!



OptimaMed Rehabilitationszentrum für Kinder und Jugendliche Wiesing GmbH

Dorf 2p, 6210 Wiesing

E kinderreha-wiesing@optimamed.at

www.kinderreha-wiesing.at

